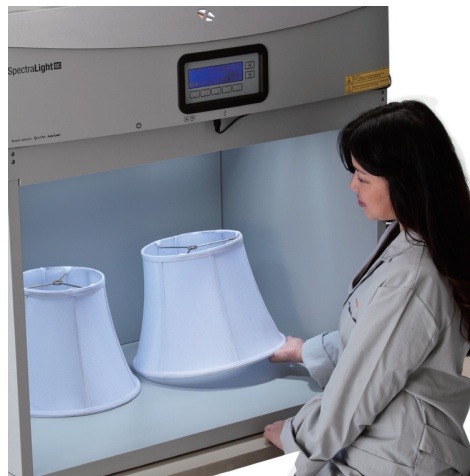
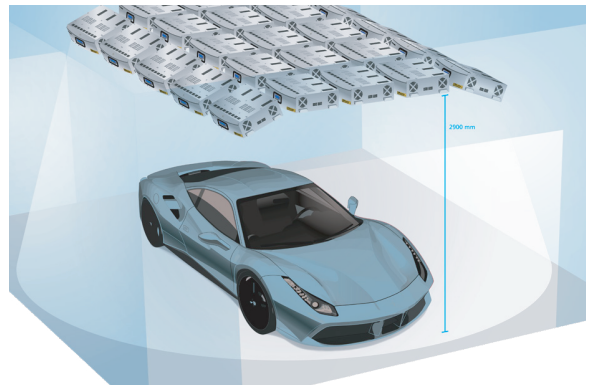
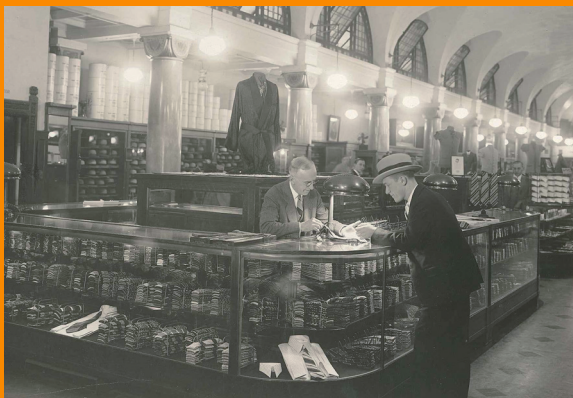


# 爱色丽对色光源解决方案

优质的目视评估



# 面向关键色彩工作的高质量光源



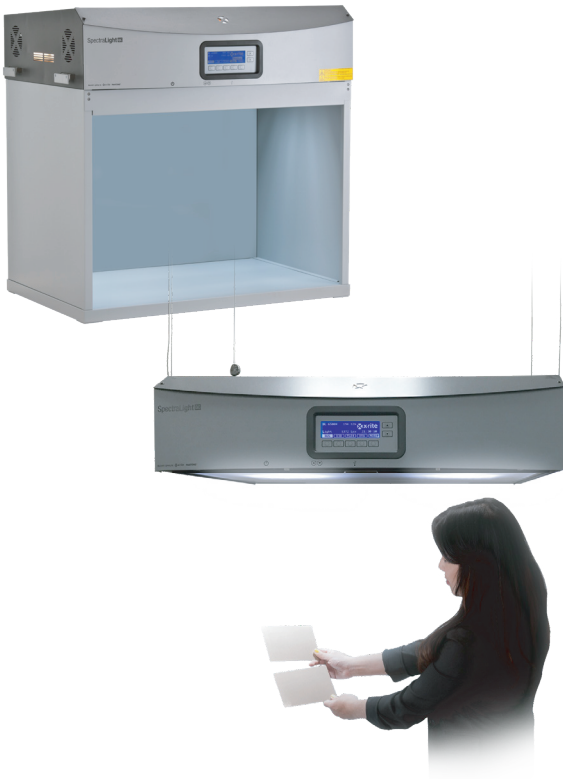
## 值得信赖的历史

爱色丽久负盛名的对色光源技术始于1915年的Macbeth人工日光公司。历经多次并购，Macbeth光源箱在爱色丽的标准化对色光源技术中得以传承至今。凭借NIST可追溯性和ISO 17025认证，爱色丽在全球的校准、服务与支持领域实力雄厚，可确保您和您的供应链实现高水平的色彩准确性。

# 覆盖整个供应链的 对色光源控制

爱色丽对色光源解决方案几乎可以再现任何对色光源环境，从设计到最终交付满足任何作业和生产过程的定制需求。

对于设计师而言，标准化对色光源有助于做出色彩决策并快速进行色彩评估。对于品牌商和指定者，标准化对色光源是贯穿整个供应链审批色彩和建立标准工作程序的重要条件。对于供应商，标准化对色光源是一项有助于规范目视色彩评估的投资。事实上，在需要进行审批的任何供应链节点，例如供应商、厂商、采购部门，乃至产品设计和企业质量控制部门，爱色丽解决方案都被视作目视色彩评估的行业标准，可以减少人为错误、规范目视评估条件并节省整个供应链的时间和成本。



# 光源箱

## 满足各种需求

爱色丽光源箱可再现不同的对色光源环境，方便目视评估光照变化时的色彩效果。其中，日光灯选项包括D50（主要用于平面设计和印刷）、D65和紫外线灯。家居对色光源环境可能包括钨丝灯A、白炽灯A和/或LED。冷白荧光灯、TL84、U30、紫外线灯和LED都可以再现不同类型的商店对色光源。



### SpectraLight QC

适用于全球供应链中的关键目视评估

SpectraLight QC可提供七种光源，多于市场上大多数光源箱或灯具。其光源包括高质量日光灯（Class A）、过滤卤素钨丝灯（D50或D65）、Horizon、UVA、CIE A、TL83/TL84/U30/U35中的两种以及CWF/LED中的一种（L940或L950）。



### Judge QC

适用于中等尺寸样品的入门级目视评估

Judge QC是供应链光源箱的理想之选，可提供5种光源，包括Class B日光灯（D50或D65）、冷白荧光灯、白炽灯A、紫外线灯以及TL84/U35/U30中的一种或LED光源（L940或L950），确保可靠评估色彩。



### Pantone 3

适用于制定基本色彩决策的设计师

Pantone 3光源箱外形紧凑，适合桌面安装，是设计师放心制定色彩决策的理想选择。它可提供可靠的日光灯（D65）、商店灯（TL84）和家居灯（A型钨丝灯）对色光源选项，可靠识别色彩变化。



## 支持LED对色光源要求

为了降低维护维修成本和能耗并延长灯具使用寿命，许多零售商正在其商店改用LED灯泡。爱色丽LED灯利用与LED-BH1 CIE光源相同的混合技术实现出色的色彩呈现效果，可衡量色彩在类似LED光源对色光源的环境下的可能外观。

# 悬挂式对色光源系统 适用于定制观察场景

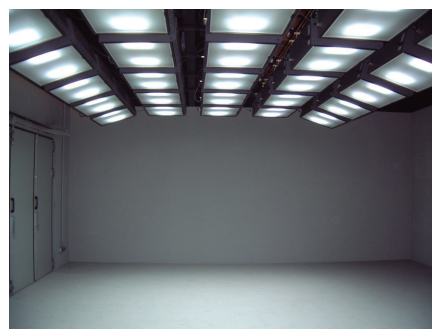
SpectraLight QC对色照明体可悬挂于各种配置中并创建定制环境来进行目视评估。



## 悬挂对色光源系统

适用于在目视评估台上对多个部件或较大物品进行目视评估

爱色丽照明体可悬挂在45度的目视评估台上评估不同光源下的产品色彩。它们非常适合评估裁缝部件、按钮、拉链、纺线等各种原材料，确保材料在组装前保持色彩一致。它们也可用于在设计期间评估纺织品调色板，以及并排评估多件服装或部件，确保光源变化时的色彩完整性。



## 标准光源室

适用于目视评估已装配成品或大尺寸物品

标准光源室是一种定制的舒适性评估室，可提供优质的日光模拟观察条件，适用于大型装配物品，例如汽车、家具和地毯等。它们采用SpectraLight QC照明体，并将其安装在整个天花板和/或墙壁上，实现优质的日光模拟。另外，也可将单个SpectraLight QC照明体安装在任何目视评估室中。

## 符合国际标准

凭借ISO 9001认证，爱色丽对色光源解决方案满足质量和适用的法规要求，能够符合色彩目视评估方面的主流国际标准的要求。

# 整体目视评估解决方案

通过规范实施合适的目视评估程序，企业可以增强竞争优势并减少浪费、不合格率和返工问题。整体色彩评估解决方案可能包括以下组件。



## 实体参考和标准

无论是定制还是市售产品，实体标准都可在受控对色光源条件下与生产的色彩进行对比来目视评估准确性。

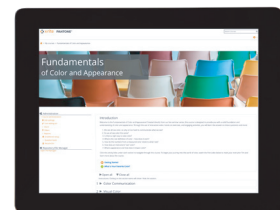
**彩通**可为印刷包装、纺织、塑料、涂料和化妆品等领域提供色样、色片和样张等形式的参考，作为色彩沟通与评估的实体指导。

**孟塞尔**色彩标准基于孟塞尔颜色系统，可模拟期望的色彩结果，包括色彩、纹理、表面处理甚至是可接受的色差。除了适合常见工业应用的市售产品，这些标准也可根据特定参考要求进行定制。



## Farnsworth Munsell色相测试

每个人对色彩的感知不同，因此所有参与色彩评估的人员都有必要了解其视力。作为超过60年的国际标准，Farnsworth-Munsell 100 (FM100) 色相测试是一种评估个人色彩辨别能力的有效方法。其测试管理非常简单，且必须在标准化的日光条件下对色彩敏锐度进行评估和分级。



## 颜色和外观基础理论培训

目视评估是主观性的。本课程以研讨会、课堂理论、现场讲座和实操远程学习等丰富形式，讲解目视评估的原理，适合广大质控和质量保证专业人士、实验室技术员、零件供应商、生产指定者以及任何色彩评估或审批人士。

# 一种光源箱满足各种需求

## SpectraLight QC

光源箱和照明体

## Judge QC

光源箱

## PANTONE 3

光源箱

尺寸 (高 x 宽 x 深)	70 cm x 94.5 cm x 61 cm 28 in x 37 in x 24 in	54.5 cm x 68.5 cm x 53.5 cm 21 in x 27 in x 21 in	50 cm x 69 cm x 42 cm 19 in x 27 in x 17 in
观察区域 (高 x 宽 x 深)	58 cm x 90 cm x 58 cm 23 in x 35 in x 23 in	38 cm x 63.5 cm x 47 cm 15 in x 25 in x 19 in	35 cm x 68.5 cm x 39.5 cm 14 in x 27 in x 16 in

### 对色光源体

总光源数	7	5	3
日光类型	过滤钨丝卤素灯	荧光灯	荧光灯
日光灯 (5000K)	可用 - 可选1种日光灯	可用 - 可选1种日光灯	可用 - 可选1种日光灯
日光灯 (6500K)			
对色光源体A (2856k)	✓	✓	✓
紫外灯	✓	✓	X
Horizon日光灯 (2300k)	✓	X	X
TL83	X	X	X
冷白荧光灯	以下两类光源之一: CWF、LED	以下几类光源之二: CWF、LED、TL84、U30、U35	若为D50
LED			X
TL84			为D65
U30			X
U35			X

### 其他特点

灯序	✓	X	X
远程控制	✓	X	X
软件	✓	X	X
建议时间	2000	2000	2000
调低照度水平	✓	X	X
日光源计数器	✓	✓	✓
服务指示灯	✓	✓	X
保修	所有爱色丽对色光源产品都提供12月保修服务。		

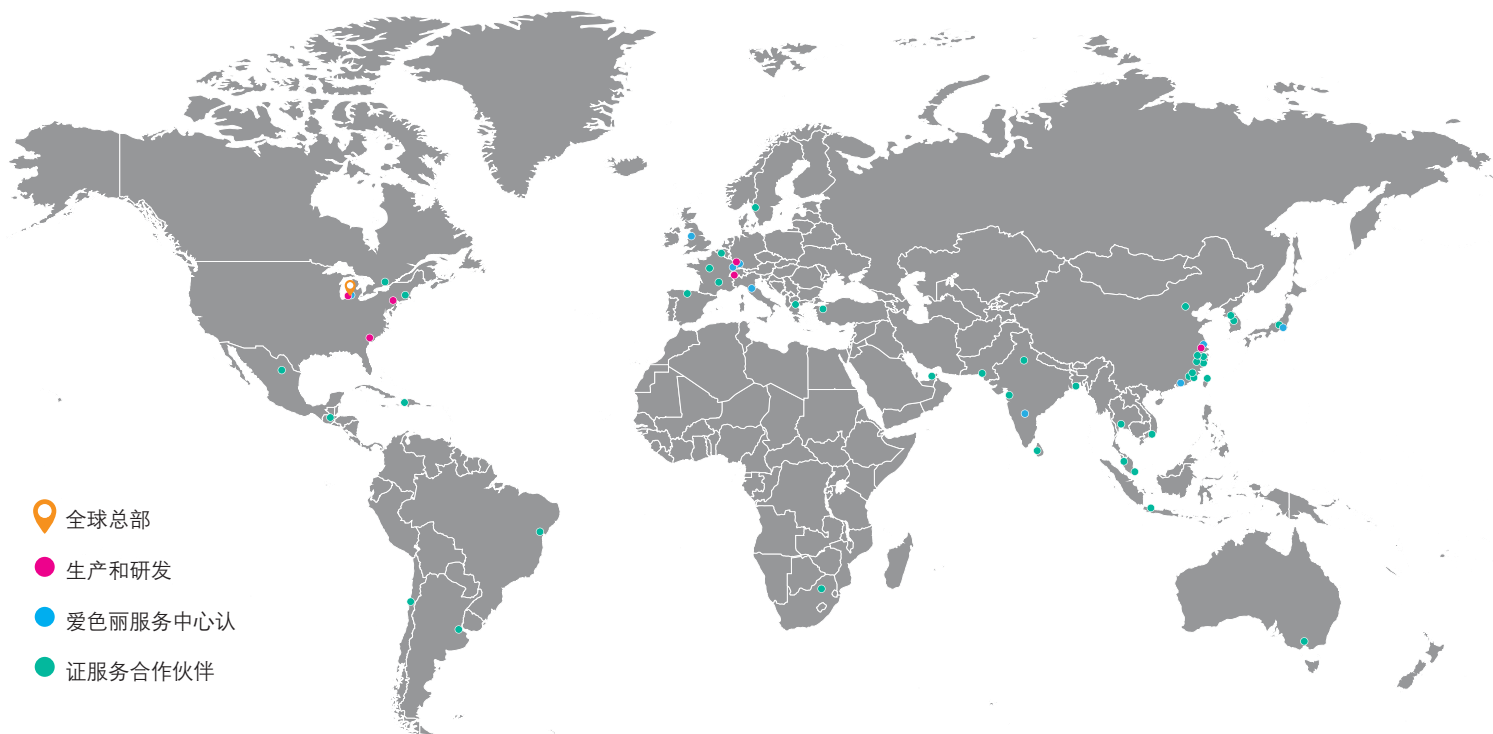
## 爱色丽服务承诺

我们可提供各种服务和现场认证计划，让您的对色光源解决方案保持良好的工作状态。作为制造商，我们是使用爱色丽特定对色光源产品进行色彩评估的专家。我们的技术员都经过全面培训，并拥有累计长达50年的对色光源经验。

我们在全全球拥有800余名员工、17个分支机构和30多个服务合作伙伴。无论您身在何处，我们都能为您提供服务。

# 您的全球色彩合作伙伴

我们深知，出众的色彩代表着优质的品质，您的成功取决于准确而一致的色彩质量。然而，导致色彩出错的因素众多，让管理色彩质量变得困难重重。这正是我们发挥作用的地方。通过将色彩的艺术和科学相结合，我们能助您实现更高的色彩准确一致性，让您和您客户的产品脱颖而出。



- 全球总部
- 生产和研发
- 爱色丽服务中心
- 证服务合作伙伴

## 端到端解决方案

我们的解决方案涵盖了从设计到生产的整个工作流程，确保您在工作流程中始终能够获得优质色彩。

## 创新

我们帮助色彩专业人士缩小色彩和外观上的差异，让他们的色彩工作更上一层楼。

## 经验

我们拥有60多年的色彩生产经验，涉足众多行业。

## 激情

爱色丽色彩团队致力于帮助客户生产优质的色彩，可提供高质量的支持和培训服务。