

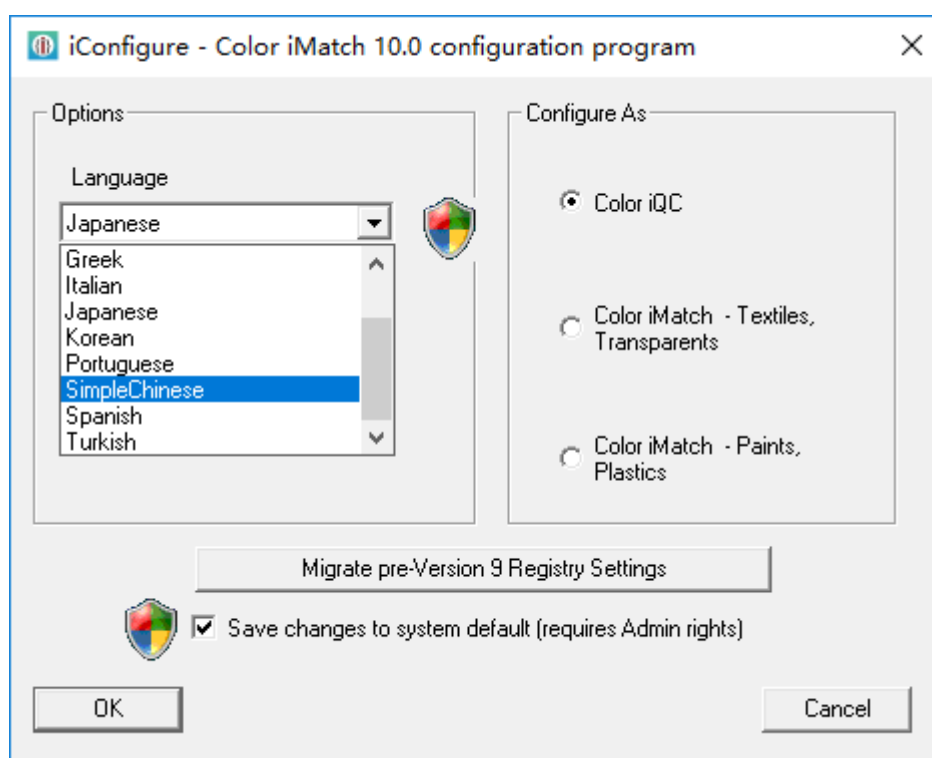
Color iQC 操作指南

1、安装软件

安装软件时，注意正确输入序列号和 AUI 号码，根据提示操作，直至安装完成。

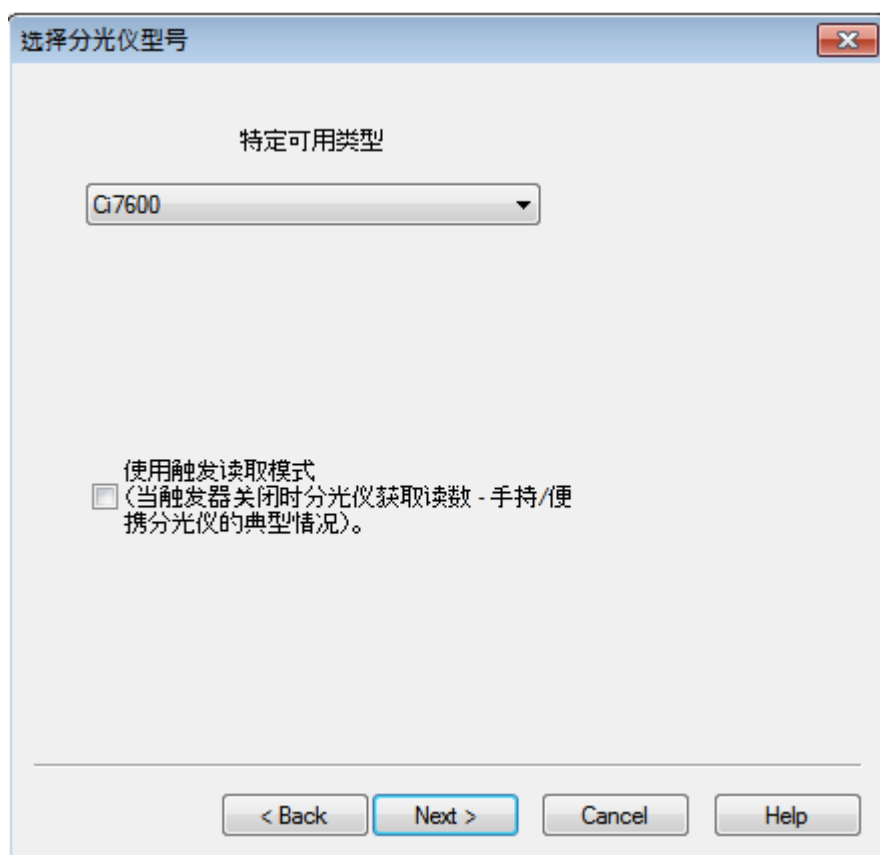
2、更改语言

开始菜单—所有程序—文件夹 X-Rite—文件夹 Color iControl—iConfigure，如图所示将语言改成 SimpleChinese，点击 OK 即可。

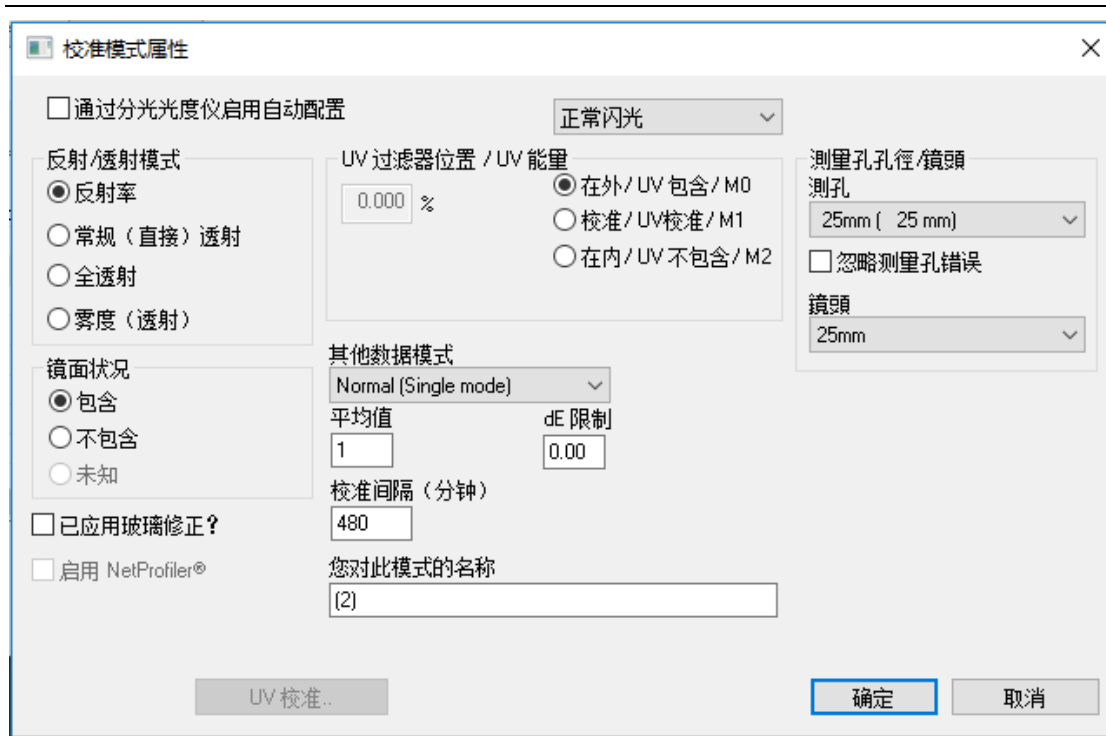


3、仪器连接

打开 Color iControl 软件，点击 Setup，然后点击打开新工作，主菜单—分光仪—安装和配置—安装新的，弹出如下对话框，选择仪器，例如：Ci7600，然后根据提示点击下一步，直至完成。



安装完毕之后，会显示校准模式属性对话框。在此对话框中，您可以为刚安装的仪器创建初始校准模式。模式信息包括测量孔径大小、仪器所使用的测量模式反射透射等。单击确定按钮，可根据需要添加多个模式。




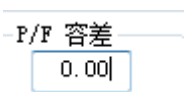
点击主菜单中的分光仪—重置分光仪连接。

4、校正

点击  校准分光仪，按软件提示进行黑白版校正。

5、测量

a) 打开一个新工作或者打开已存工作，点击  测量标准 建立标准，输入标准名称，点击下一步进行测量，测量完毕。点击工作中的  设置，可在一般信息中设置光源视角，在质量控制中选择容差并设置容差范围，此容差设置保存在工作中。如需给标准单独设置容差，

则选中左侧的标准 ，点击右键—属性—已存容差值 ，输入容差值即可。

Color iQC 工作设置

系统 电子递交 标记格式 一般信息 质量控制 质量控制打印 Ci6x 工作模板 工作选项 自动命名

储存于此工作设置中

所选的颜色系统

CIEL*a*b*
 Hunter L,a,b
 FMC-II

数据库名称 (交替系统预设设置)
 工作预设数据库名称: [下拉菜单]
 连接临时数据库

光源

1 D65-10
 2 A -10
 3 F02-10 (CWF)

打印

打印标题: Customer Name
 二级页眉: <Job Title>
 标识位图: [下拉菜单]
 标识起始 (0-100) 0 标识宽度 (0-100) 0

读取平均次数 (优先于校验模式): 0

工作图像: [下拉菜单]

延伸测量指数: Ext1 动态变换: None
 默认测量模式: 无 (使用当前选定) 光泽补偿: 无
 浓度单位: 百分比
 设置档案名称: [输入框] 取消工作与设置文件的关联

(注: 如果无设置文件, 则设置将被储存在工作文件中)

Color iQC 工作设置

系统 电子递交 标记格式 一般信息 质量控制 质量控制打印 Ci6x 工作模板 工作选项 自动命名

储存于此工作设置中

合格/不合格

DEcmc
 在 3 个光源下都进行测试
 使用 CMC 加权 LCH 值

亦测试

DL*
 Da*
 Db*
 DC*
 DH*

取得容差来源

标准
 系统默认
 利用 CMC 计算

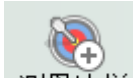
L:C 比例

DEcmc DE2000/94/99
 2.00 :1 2.00 L:C:H
 使用桑德森修正
 力度方法 加权总计
 调整力度目标 100.00 %
 密度类型 T ANSI

目测排列方块数目
 (会影响容差、排序和趋势图) 1

系统默认容差

	DL*	Da*	Db*	DC*	DH*
合格/不合格	1.00	0.000	0.000	0.000	0.000
边界 (%)	0.10	0.000	0.000	0.000	0.000

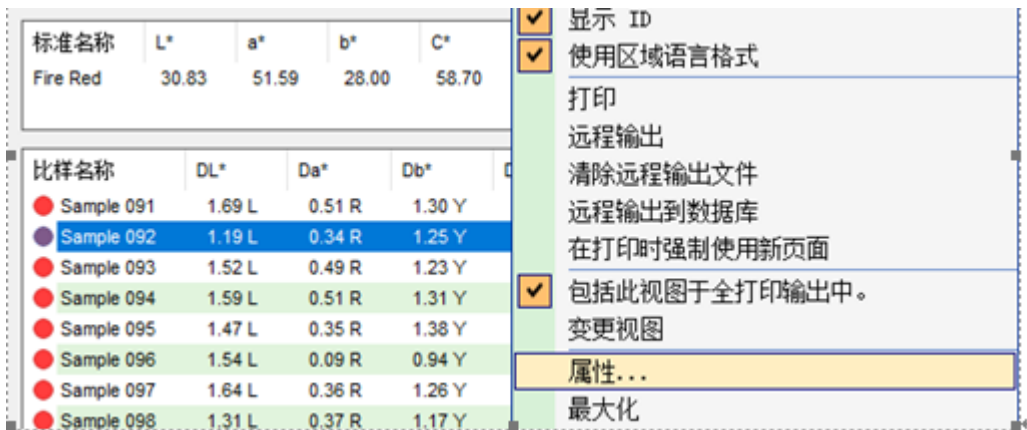


b) 点击 **测量比样** 测量比样，输入比样名称，点击下一步进行测量。测量完成后，在标准/比样视图查看数据即可。

标准名称	L*	a*	b*	C*	h°
Fire Red	30.83	51.59	28.00	58.70	28.48

比样名称	DL*	Da*	Db*	DC*	DH*	DE2000	P/F DE2000
● Sample 098	1.31 L	0.37 R	1.17 Y	0.89 B	0.84 Y	1.16	失败
● Sample 099	1.64 L	0.84 R	1.70 Y	1.56 B	1.08 Y	1.50	失败
● Sample 100	1.70 L	0.44 R	1.27 Y	1.00 B	0.90 Y	1.47	失败

可在标准/比样视图右键点击属性，根据需要在可用属性中为标准 and 比样选取需要的参数，选中后点击向右的箭头，选到已选属性中即可。



标准/多比样视图属性



6、保存工作



点击 **保存**，储存工作，每个工作只需要储存一次即可，储存后下次测量会自动储存。

7、打印报告

主菜单-工作—打印

报告示例如下：

