

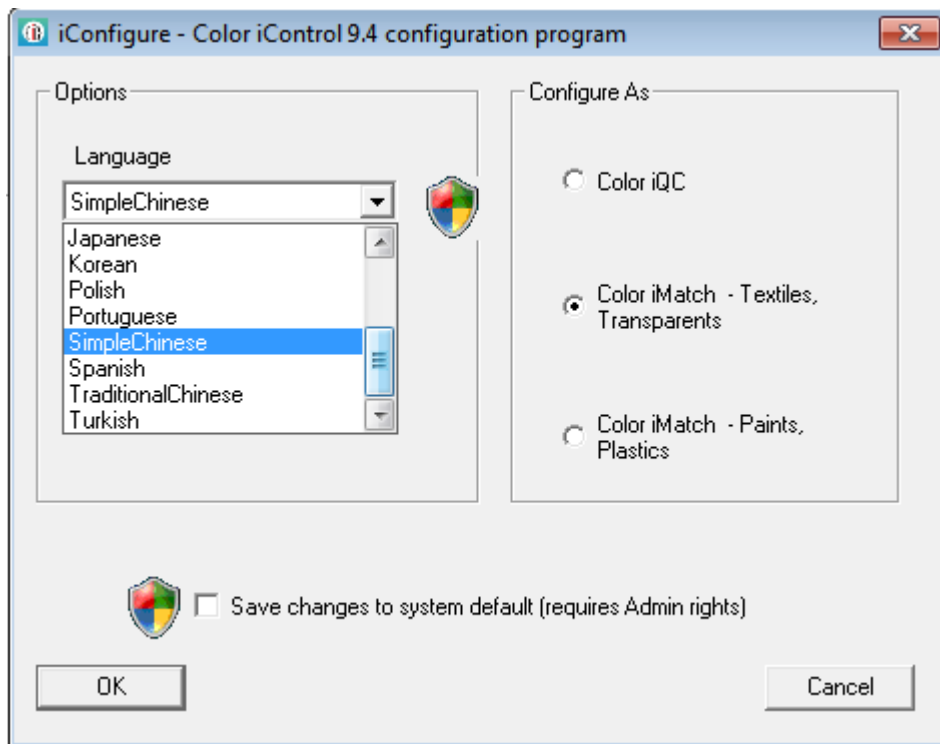
Color iQC Print 简易操作手册

1、安装软件

- a) .打开光盘或 U 盘，找到 Setup.exe 安装文件；
- b) .右键单击安装文件，选择以管理员用户进行安装；
- c) .安装过程中根据提示输入信息，注意正确输入序列号（SN）和 AUI 号码(在软件随带的光盘或信封内可以找到)，根据提示操作，直至安装完成。

2、更改语言

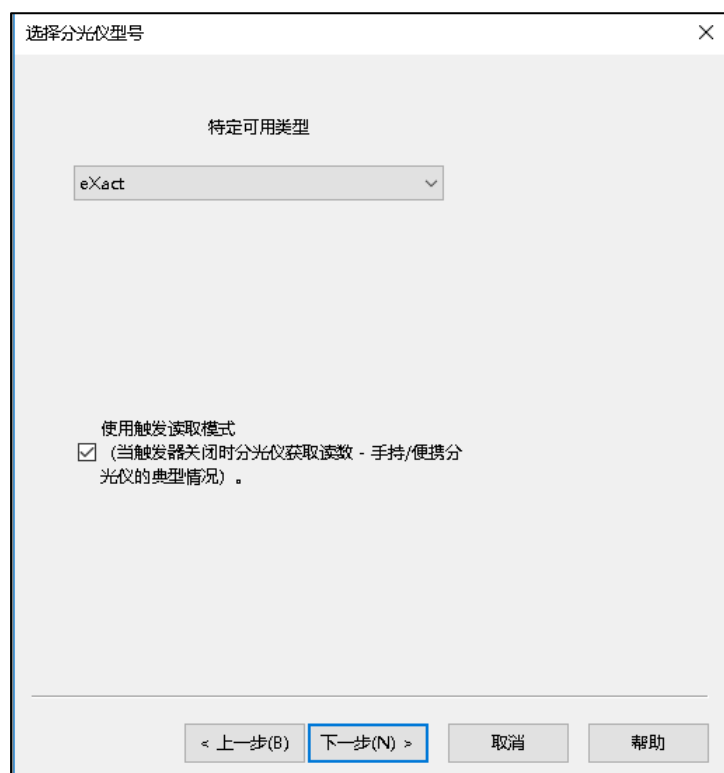
开始菜单—所有程序—文件夹 X-Rite—文件夹 Color iControl—iConfigure，如图所示将语言改成 SimpleChinese，点击 OK 即可。



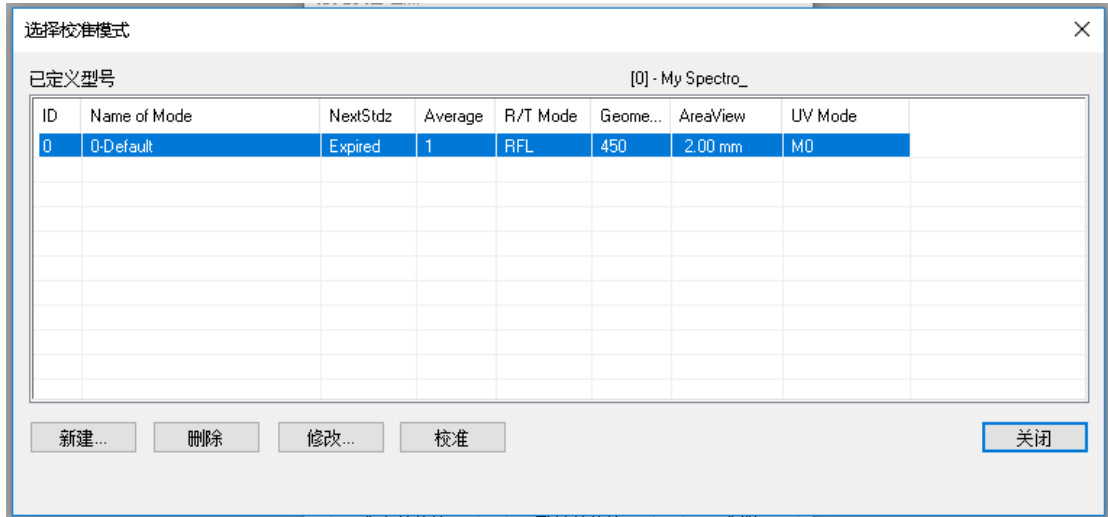
3、仪器连接和校准

- a) .把仪器开机，并处于解锁状态；
- b) .打开 Color iControl 软件，点击只开程序；
- c) .在软件正上方主菜单中点击分光仪—安装和配置—安装新，弹出如下对话框，选择对应

的仪器，例如：eXact，然后根据提示点击下一步，直至完成。



d) 安装完毕之后，会显示校准模式属性对话框。在此对话框中，点击校准（点击前，要确保仪器处于解锁及开机的状态，并用数据线和电脑连接好），等待软件显示校准已完成的提示。



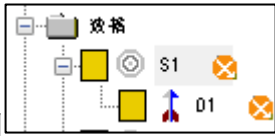
4、日常校正

此校准适用于日常校准，建议每 24 小时校准一次仪器，在屏幕正上方菜单里
 点击分光仪—校准，按软件提示进行校正。


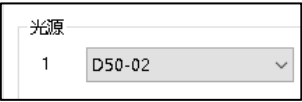
注：如果校准失败，请尝试清洁仪器白板，如果是 CI6X 或 CI7x 系列的仪器，请检查白
 板和黑筒是否干净，以及安装位置是否正确。

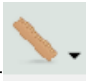
5、测量

a) 点击工作—新建工作，点击  建立标准，输入标准名称，点击下一步

进行测量，测量完毕，标准数据会显示在屏幕左侧 ，然后点击

应用—设置—质量控制—合格/不合格 ，输入容差值，在

 中设定色差公式，在一般信息— 中选择光源和观察视角，然后点击确定，退出设定界面。

b) 点击  测量比样，输入比样名称，点击下一步进行测量。

6、查看测量数据

The screenshot displays the Color iControl software interface. The main window shows a comparison of standard and sample data. A blue callout box points to the data table, stating: "显示标准和样品的比对结果，如色差，合格不合格等，在空白处右键点击可以在属性中添加更多参数" (Display comparison results of standard and sample, such as color difference, pass/fail, etc. Right-clicking in the blank area can add more parameters in the properties).


Another blue callout box points to the left sidebar, stating: "查看标准和样品数据，右键可以更改颜色属性或导出颜色文件" (View standard and sample data, right-click to change color properties or export color files).

At the bottom left, a blue callout box points to a table of wavelength and reflectance data, stating: "查看光谱反射率" (View spectral reflectance).

At the bottom right, a blue callout box points to a spectral curve graph, stating: "查看光谱曲线" (View spectral curve).

波长 (nm)	反射率 (%R)
360	5.22
370	5.22
380	5.22
390	5.22
400	5.22
410	5.37
420	5.35
430	5.07
440	4.86
450	4.80
460	4.97

7、保存工作

点击  或者另存为，为作业命名，储存工作，下次作业可以从主菜单—工作—打开工作中打开已存的作业数据。

8、打印报告

工作—打印，如果需要修改打印内容，可以右键单击对应的显示模块，选择是否勾选“包含此视图于打印输出中”，来自定义打印报告的显示信息。

