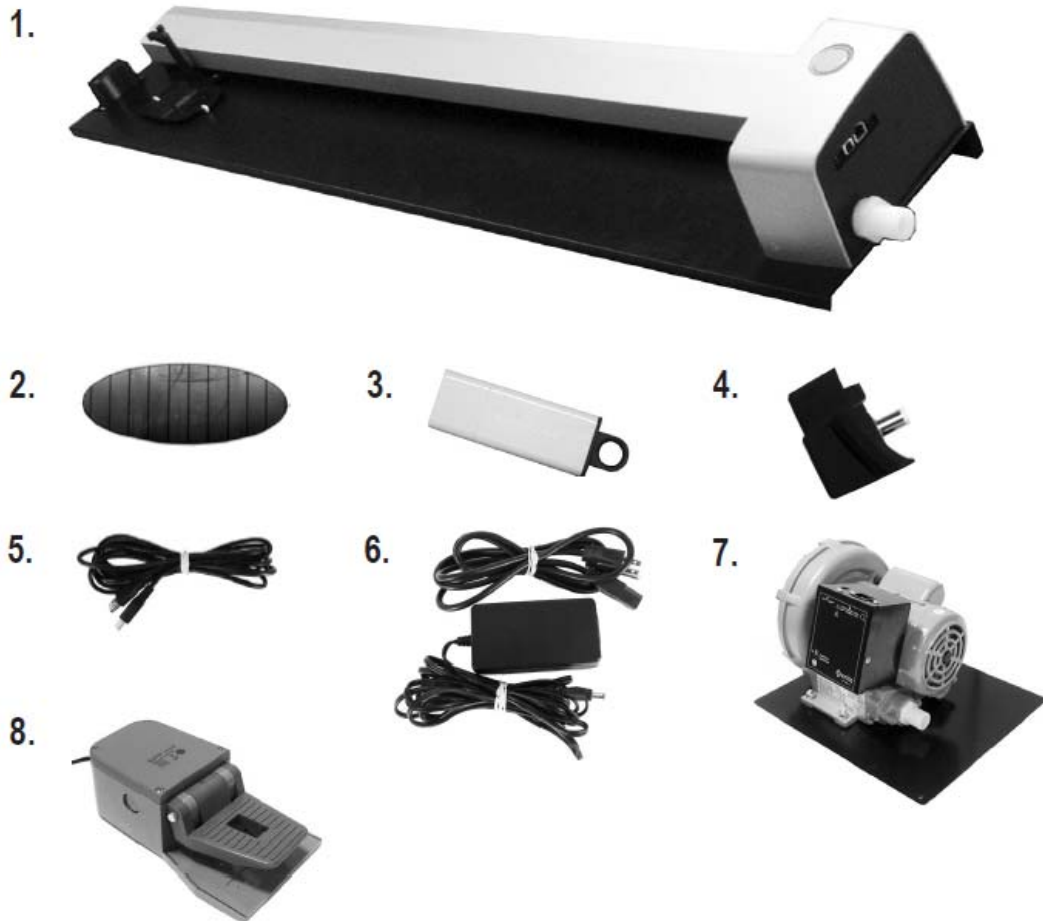


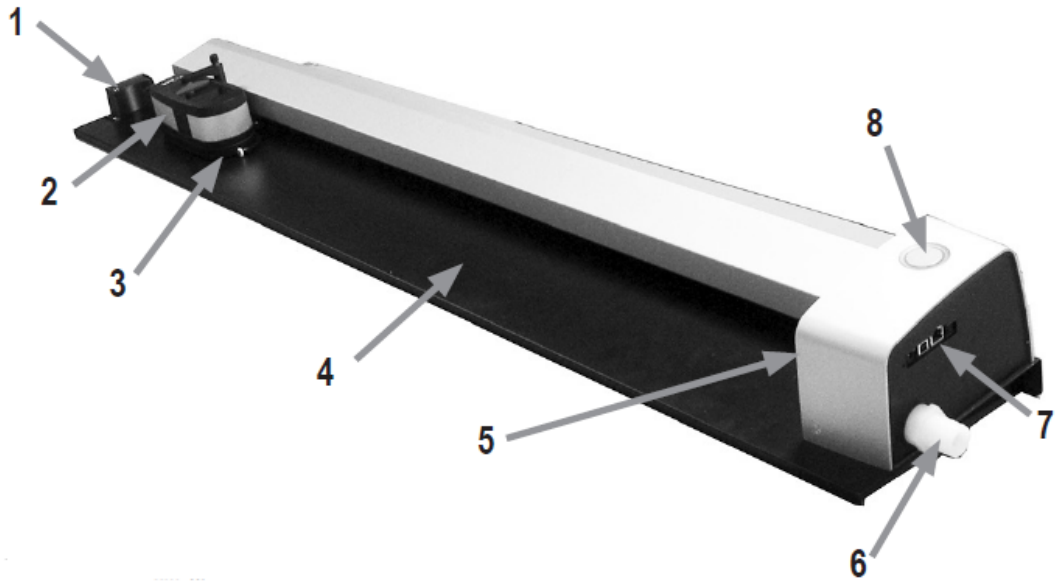
eXact Autoscan 简易入门指南

一 . 包装内容



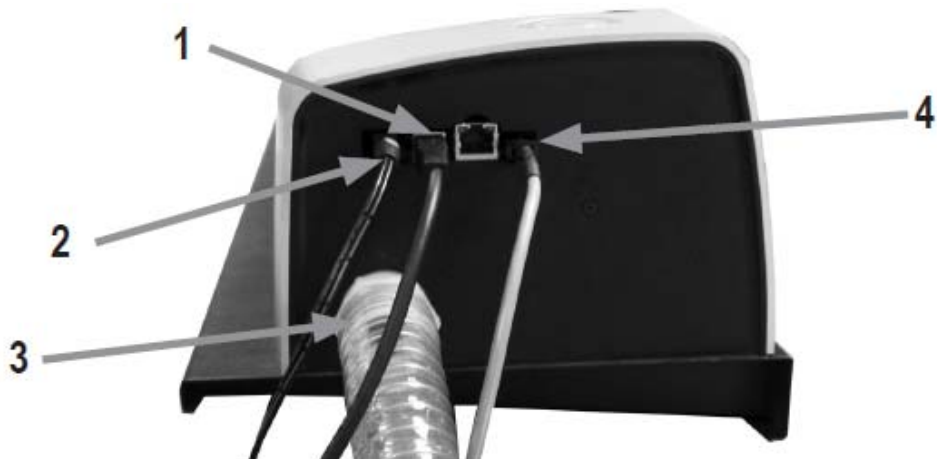
1. Autoscan 主机
2. 固定磁片
3. 安装 U 盘
4. 充电转接头
5. 数据线
6. 电源
7. 气泵 (选配)
8. 脚踏 (选配)

二 . Autoscan 主机构成



1. 充电站
2. eXact
3. 扫描基座
4. 带有气孔的扫描台
5. 激光器
6. 气泵接口
7. USB, 气泵线, 电源线接口
8. 扫描按键和扫描指示灯

三 . 系统连接

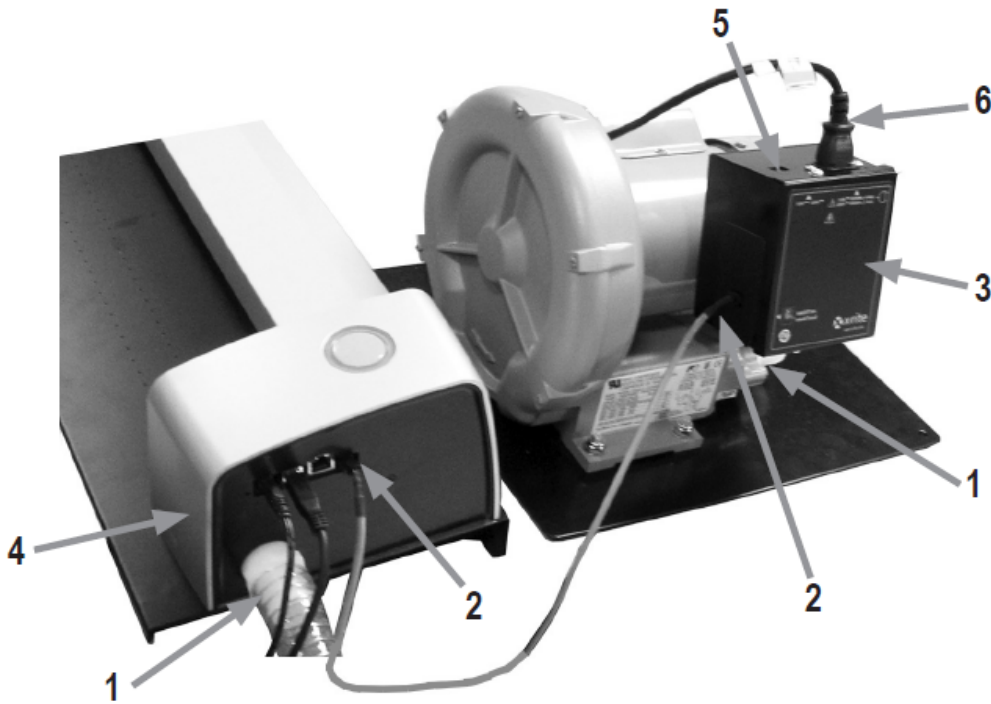


1. 把USB的一端插入到电脑上.
2. 把USB另一端插入到图片中(1)的位置.
3. 把电源一端插入到(2) 的位置.
4. 把电源适配器的两段连接起来, 并插入到电源插座上.
5. 连接显示器、键盘和鼠标等到电脑上.

6. 参考后面的步骤连接气泵(3, 4).
7. 参考 eXact Auto-Scan 详细安装操作手册获取脚踏的连接方法.

注: 本指南只是简单的安装步骤, 如果要获取详细的安装步骤和方法请参考详细Auscan详细安装操作手册, 此手册可以从随机器附带的U盘中找到. 对于eXact设备的相关使用方法, 请参考eXact使用指南, 此指南可以从eXact随机附带的光盘中找到.

四 . 气泵 (选配) 连接



1. 连接气泵真空管 (1) 一端到Autoscan接口上, 另一端连接到气泵上.
2. 连接气泵连接线 (2) 的一端到气泵上, 一端到Autoscan上.
3. 确保电源转换开关 (5) 设定到合适的电压, 在中国一般设定为230V..
4. 连接电源线一端到气泵控制盒上 (6), 一端到电源插座上.

五 . 软件 (选配) 安装

如果有选配eXact InkKeyControl软件, 请参考下面的安装流程.

1. 在电脑上插入含有eXact InkKeyControl软件的U盘.如果在电脑屏幕上没有弹出自动安装的窗口, 请打开U盘, 找到并双击**Setup.exe**文件.
2. 安装流程会引导完成剩余的安裝步骤, 按照提示逐步完成安裝过程.
3. 关于 eXact InkKeyControl 如何操作和使用, 请参考 InkKeyControl 操作使用指南.

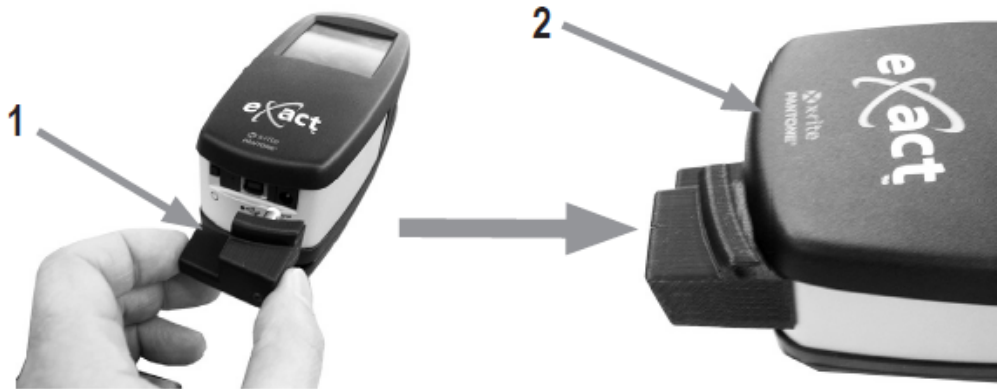
六 . 指示灯

指示灯位于操作按键上, 可以显示设备不同的状态.

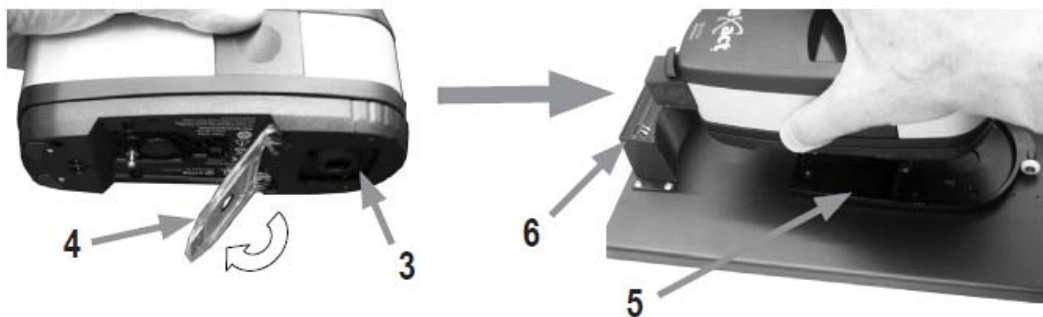
- **稳定绿色:** 显示eXact设备位于充电站上, 已经准备好可以使用.

- 稳定橙色: 显示eXact设备远离了充电站.
- 稳定红色: 显示设备硬件没有准备好, 扫描系统存在问题.
- 闪烁绿色: 显示设备状态正常, 正在进行正常扫描.
- 闪烁红色: 显示设备没有准备好.

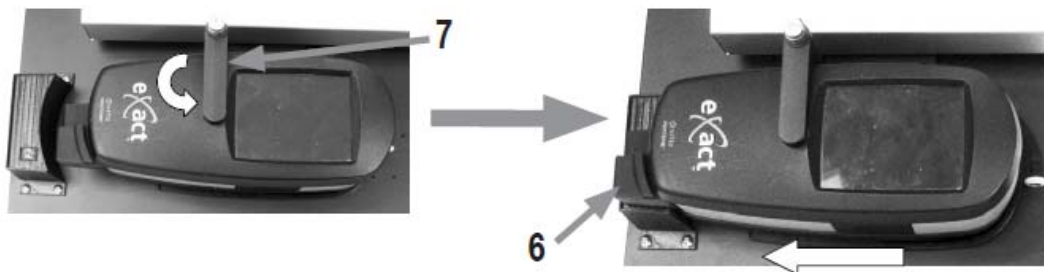
七 . eXact 连接



- 激活eXact的蓝牙功能, 并配对到你的电脑, 如何配对请参考eXact操作使用指南.
- 把充电转接头 (1) 插入到 eXact 的后部 (2) .

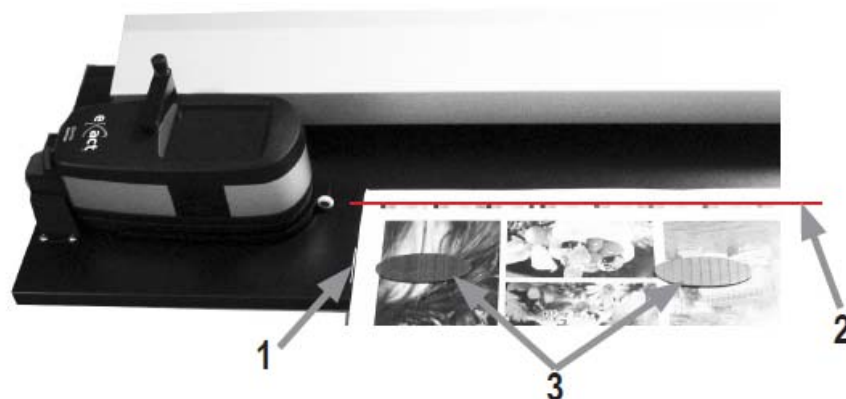


- 把eXact锁定, 然后把定位窗口 (4) 反转 180°固定在eXact底部.
- 把扫描基座 (5) 从充电基座上 (6) 移出一点, 然后把 eXact 稳固的放置于扫描基座卡槽里.



- 逆时针旋转锁定臂(7), 直到无法转动, 来固定eXact, 此操作可以保证eXact在扫描过程中处于稳固状态.
- 滑动仪器和扫描基座, 归位到充电基座(6).

八．扫描操作

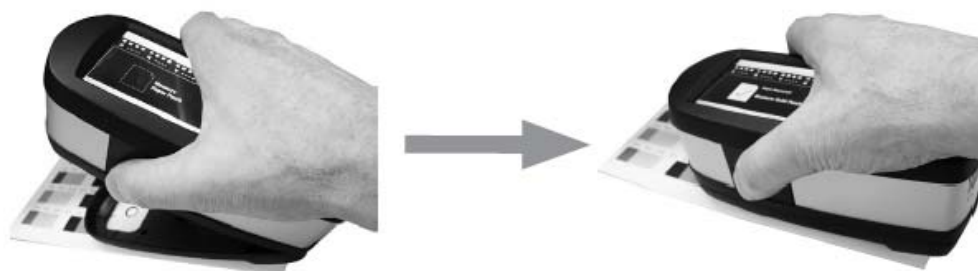


- 如果一切准备好了，可以向充电基座反方向滑动仪器和扫描基座，来激活激光对准器，或者按压一次测量按键也可激活激光。
- 把样张放置于测量轨道上，注意纸张边缘不可以超过白线 (1)。
- 移动印刷样张，使用激光线 (2) 对准被测颜色带的中心位置。
- **如果不使用气泵：**使用磁片 (3) 来固定样张的边缘，但需要注意磁片不可以阻碍扫描基座和 eXact 的扫描路线。



- 确保样张按照刚才的步骤使用激光定位准确后，打开软件新建一个工作。
- 选择软件中的**测量**选项或按压Auoscan仪器上的测量按键(1)来启动测量。
- 一旦启动测量，气泵（如果有选配气泵）也会被同时激活，样张会平整的吸附于扫描台上，eXact Auto-Scan的指示灯 (1) 会由稳定的绿色变为闪烁的绿色，表示扫描进行中。
- 色带扫描完成后，测量结果会在电脑显示器上显示。

九．单点测量



- 从扫描基座上取下eXact。

- 把定位窗口翻转回来，对准要测量的样品.
- 下压仪器进行测量.
- 保持住压力直到显示测量完成，测量结果会传输到软件上显示.
- 单点测量完成后，重新把仪器放回扫描基座并固定好.