



便攜式成像分光色差儀

## 愛色麗 RM200QC

愛色麗 RM200QC 便攜式成像分光色差儀輕巧易用,溝通表觀色與真實色,確保從原料進廠批次色差控制到製成品出廠質量檢驗的色彩一致。

# 愛色麗 RM200QC

## 攜式多功能色彩測量解決方案

- 1 **屏幕。**顯示顏色信息、儀器狀態和選項。
- 2 **測量按鈕。**雙級按鈕；輕按開始預覽，緊按開始測量。
- 3 **導航控件。**
- 4 **確認按鈕。**選擇菜單項並打開標籤菜單。
- 5 **電源開關鍵。**
- 6 **揚聲器和麥克風。**用於記錄和播放語音標籤。
- 7 **USB 接口。**USB 連接用於對電池充電並連接至計算機或打印機接口。





## 使顏色 QC 更加明晰

---

色彩促進銷售。對於玩具、電子產品和電器而言，搶眼的顏色無疑是吸引消費者的優勢。當一種或多種顏色變成了品牌標準後，您一定想在每一次產品生產中都確保顏色一致。

如何做到這點呢？

在整個製造過程中要設定和保持顏色標準是一項艱巨的挑戰。目測結果存在限制。一般的色差計或顏色標準也不夠准區。而較複雜的儀器又常常過於複雜、笨重，且很難對進、出廠材料的進行現場檢測。

我們真正需要的是一款簡單、可靠且每個人都會用的工具。

RM200QC 就是這樣一款工具。RM200QC 重量輕、易於操作，隨時可以使用。在僅一秒多時間內讀取樣品，然後輸出報告告訴您該顏色與測量標準的差距。如此簡單。根本不必連接至軟件程序，僅需要你手持儀器單獨就可完成操作。

這對您的顏色 QC 檢測工作來說是一個顯著的優勢，它可以幫助您：

- 在整個製造過程中保持穩定的顏色質量
- 有效管理供應商，各供應商都遵守統一的標準
- 控制實驗室配色、生產和成品間的差異
- 控制批次差異
- 消除員工經驗相關的問題；每個人都使用相同設備
- 配合客戶實物標準或彩通和孟塞爾顏色標準，進一步調高檢測準確性，提高精確度



## RM200QC 適合哪些行業使用？

RM200QC 旨在對色彩控制比較重要的領域，提供穩定的顏色比較測量。RM200QC 可幫助下面的一些行業改善顏色控制

電器和家庭用品

軟硬家居產品

建築材料

玩具

消費性電子產品

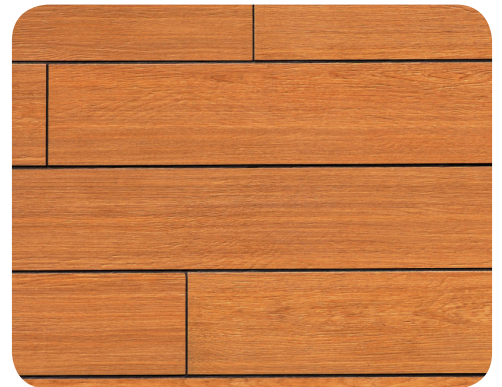
裝飾品

食品以及烘焙產品

塑料

服裝/紡織品

油漆與塗料



## 採用該設備可構建完整色彩方案

為了發揮其最佳性能，最好 RM200QC 與孟塞爾/彩通顏色標準搭配使用。這些標準都是通過嚴格的顏色控制生產出來的，可以更好的改善現場目測和儀器測量的一致性，幫助客戶建立和保持準確可靠的顏色檢測方案。



直觀的用戶界面快速、簡便地測量和對比樣品。



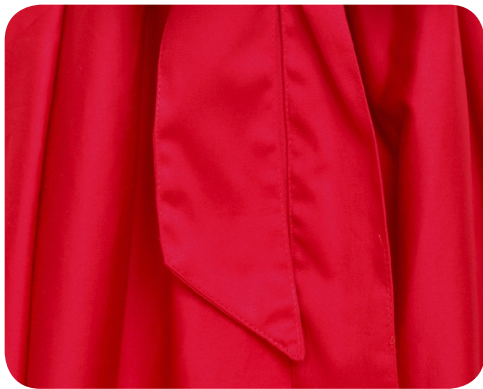
可創建和存儲多達 20 條標準，使用平均功能取得更好準確性。



測量樣品並顯示合格/失敗警告信息。最多可存儲 350 條帶聲音或文本標籤的樣品



色彩空間圖顯示標準和樣品差異，簡單易懂。



QC 樣品

Red 15.08 08:44

	標準	樣品	Δ
L*	38.8	37.9	-0.9
a*	35.7	31.4	-4.3
b*	21.0	18.0	-3.0
C*	41.4	36.2	-5.2
h°	30.4	29.8	H* 0.4
不合格	D65	ΔE 5.3	

RM200QC 提供精確的 L\*a\*b\*C\*H\* 標準、樣品和色差值。

描述

Red 15.08 08:44

標準	
樣品	
偏深	
偏綠	
偏藍	
偏灰暗	

色彩描述評語有助於理解並說明色差方向

指數

灰尺評級

沾色	4-5
變色	3
力度 % (三刺激值式)	108

灰尺評級和力度功能，方便進行紡織品評估。對於該應用，RM200QC 具有卓越的人體工程學設計和更優化的測量結果優化了性能（與目測評估相比）。

色彩比較

測量標準	
測量樣品	

測量樣品

退出

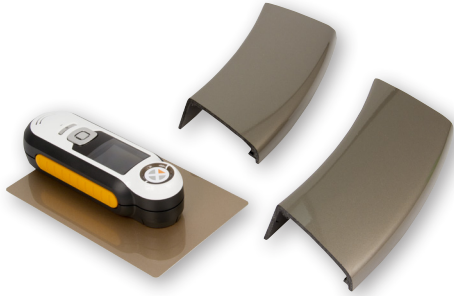
內置遮蓋度測量功能，對塗料和塑料製品進行精確、靈活的測量。

## 更好的測試一致性

RM200QC 使用 8 種不同可見光源和 1 個 UV LED (9 波段) 通過捕獲樣品圖像從而準確測量顏色。與傳統 3 波段的色差計 (紅, 綠, 藍) 是一大優勢。

RM200QC 擁有獨特的成像技術, 採用 45/0 光學幾何結構和專有圖像捕捉技術, 實現與目測結果更好的一致性。每次測量都綜合了從不同方向、不同顏色光源拍攝的 27 張圖像。瞬間即在設備上顯示顏色及表面紋理效果的相關信息。

RM200QC 可對樣品進行精確定位, 先預覽測量區域, 再存儲並在測量結束後調出圖像。



## 質量控制加強

RM200QC 最多可測量 20 條標準並將其存儲在設備上, 每條標準都標有日期和時間, 可用軟鍵盤對標準命名。

最多可存儲 350 條樣品測量記錄到設備上。

檢測結果可通過下列功能顯示:

- 圖形合格/不合格指示燈
- 顯示常用的色差公式如 CIELAB、CMC、CIE 94、2000
- 以  $L^*a^*b^*C^*h^{\circ}$  顯示的樣品和標準的測量值與差值
- 色彩空間圖  $L^*a^*b^*$
- 色彩差異描述評語

也可以通過屏幕鍵盤輸入文字或內置錄音機為樣品建立標籤, 方便查找測量結果。

如需更詳細的報告, 可將 RM200QC 設置為「USB 報告模式」, 設備會自動生成 PDF 和 CSV 格式文件, 方便在計算機上讀取。就像插入一張 U 盤一樣簡單!



## 快速測量工具

如只想做快速檢測, RM200QC 可提供:

- 「色彩比較」功能自動測量以比對標準和樣品
- 「遮蓋度檢測」測量功能控制塗層遮蓋力
- 「灰尺評級」測量對紡織品的沾色和變色進行評估。對於該應用, RM200QC 具有卓越的人體工程學設計 (與台式分光光度儀測量相比) 和更優化的測量結果性能 (與目測評估相比)。
- 「力度」測量可用於要求對顏色成分力度進行控制和調節的製造過程





RM200QC 可針對已存儲樣品與每條標準自動創建 PDF 和 Excel 表格生成報告。這些都可以輸出到計算機或直接在兼容打印機上打印（必須為支持U盤並可打印 PDF 格式文件的打印機）。



### RM200QC COLOR SAMPLE REPORT

Report Date: 29.07.2012 Device S/N: 9010000000  
Tolerance Type: CIE LAB D65 10° Limit: 2.0

Standard	Date & Time	L*	a*	b*	C*	H*	Pass Rate	ΔE Average
Blue	29.07.2012 22:03:57	34.8	-6.9	-33.8	34.5	258.3	50.0%	2.9

Sample	Date & Time	ΔL*	Δa*	Δb*	ΔC*	ΔH*	ΔE*	P/F	Strength (visnm)	Gray Scale stain	color
Sample 1	29.07.2012 22:05:23	0.0	-0.0	0.1	-0.1	0.0	0.1	Pass	100%	5	5
Sample 2	29.07.2012 22:05:28	0.0	-0.0	0.0	-0.0	0.0	0.1	Pass	100%	5	5
Sample 3	29.07.2012 22:05:34	0.9	5.6	-1.4	0.7	5.7	5.8	Fail	119%	4	2-3
Sample 4	29.07.2012 22:05:39	1.0	5.6	-1.4	0.7	5.7	5.8	Fail	119%	4	2-3
Sample 5	29.07.2012 22:05:45	1.0	5.5	-1.3	0.6	5.6	5.7	Fail	119%	4	2-3
Sample 6	29.07.2012 22:05:54	-0.1	-0.0	0.1	-0.1	0.0	0.1	Pass	99%	5	5
Sample 7	29.07.2012 22:05:58	0.1	-0.1	-0.1	0.1	0.0	0.1	Pass	100%	5	5
Sample 8	29.07.2012 22:06:05	0.9	5.5	-1.4	0.8	5.7	5.8	Fail	119%	4	2-3

Remark




Auditing Date: \_\_\_\_\_ Auditor: \_\_\_\_\_



## 愛色麗 RM200QC 規格

測量幾何結構:	45/0 圖像捕捉
光源:	獨立、三向 25 LED 燈 (8* 可見波長; 1* UV)
光源/視角:	D65/10 與 A/10
標準/樣本存儲:	20/350
測量時間:	1.8 秒
測量孔徑:	4 毫米與 8 毫米
短期重複性:	白光典型值 0.1 DE 94(D65/10)
屏幕:	4.5 厘米 彩色 TFT
數據接口:	USB (大容量存儲設備)
操作溫度:	0° 至 40°C (50° 至 104° F)
儲存溫度:	-20° 至 60°C (-4° 至 140° F)
濕度範圍:	20- 80% RH (無凝露)
使用:	室內使用
海拔高度:	2000m
污染度:	2
瞬態超壓:	II 類

\*良好 \*\*更好 \*\*\*最好

	RM200QC 	SP60 	SP64 
最小建議容差	* 1.0 ΔE (最小可設定容差限於 0.8 ΔE)	** 0.6 ΔE	***
顏色標準數據數字溝通	- 不適用 (僅限於相對色差比對)	- 不適用 (僅限於相對色差比對)	*** 與愛色麗 QC 和 配方軟件一起使用 可產生最佳性能和兼容性
紋理複雜樣品	* 需要對樣品進行平均測量 (不建議用於複雜紋理和高光澤樣品)	** 需要對樣品進行平均測量。	*** 建議使用大孔徑, 可得到最佳結果。
灰尺評級	***	**	**
便攜性	***	**	**

## 愛色麗：色彩一致的源泉。準時。隨時。

愛色麗是提供用於製造業和滿足質量管理要求的全球色彩控制解決方案的世界領軍企業。

利用在色彩領域的豐富經驗，愛色麗提供現場或在線服務，支持併發展您的業務。產品一年保修期過後可為客戶提供延保服務。全方位的服務合同確保您的設備獲得周到維護，獨家開發的「愛色麗年度五項檢查可使您的設備保持與原裝規格一樣的性能。擁有 12 個全球中心，讓客戶更方便地找到我們。

有關愛色麗產品的詳情，請訪問 [xrite.com](http://xrite.com)。世界各地的愛色麗用戶也可發送電子郵件至 [CASupport@xrite.com](mailto:CASupport@xrite.com) 聯繫應用支持團隊，或撥打 800-248-9748 聯繫客戶服務中心。



愛色麗

[www.xrite.cn](http://www.xrite.cn) (中國)

[www.xrite.com](http://www.xrite.com) (全球)

L10-469-TC (08/12)

香港-亞洲地區總部  
電話: (852) 2568-6283

上海  
電話: (021) 6448-1155

北京  
電話: (010) 8499-2241

廣州  
電話: (020) 8375-2900